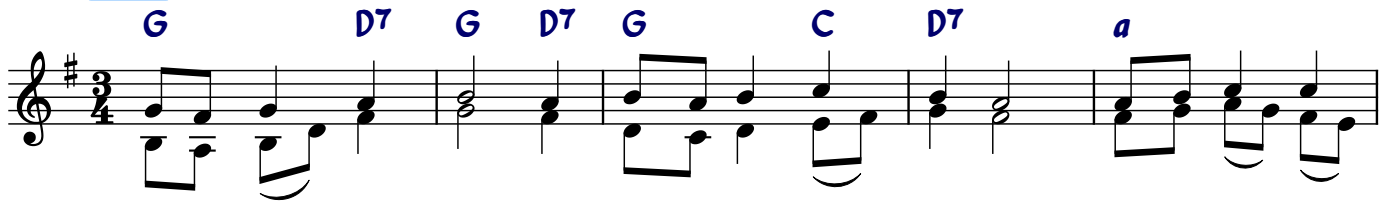


ACH UBOGI ŻŁOBIE

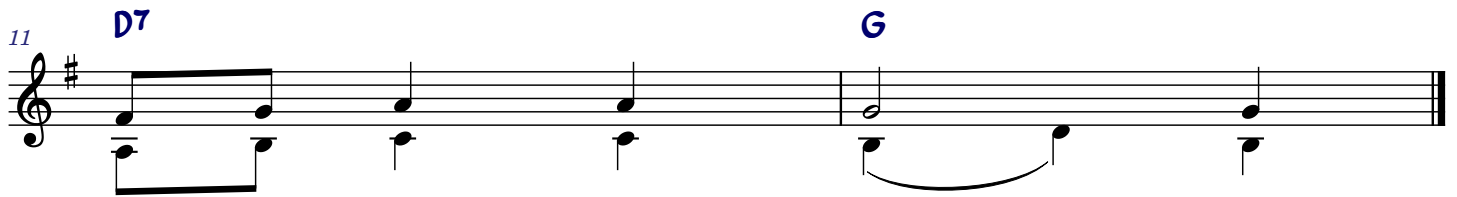
♩ = 90



Ach u - bo - gi żło - bie, cóż ja wi - dzę w to - bie? Droż - szy wi - dok,
 Zba - wi - cie - lu dro - gi, tak - żeś to u - bo - gi! O - pu - ści - łeś
 Czy - żeś nie mógł So - bie w naj - wię - kszej o - zdo - bie, o - brać pa - ła -
 Na twarz u - pa - da - my, czo - łem u - de - rza - my, wi - ta - jąc Cię
 Zmi - łuj się nad na - mi, ob - myj grze - chów ła - mi, przy - mij ser - ca



niż ma nie - bo w ma - leń - kiej o - so - bie. Droż - szy wi - dok, niż ma nie - bo
 śli - czne nie - bo, o - bra - łeś ba - rło - gi. O - pu - ści - łeś śli - czne nie - bo,
 cu dro - gie - go, nie w tym le - żeć żło - bie. o - brać pa - ła - cu dro - gie - go,
 w tej sta - je - nce mię - dzy by - dlę - ta - mi. wi - ta - jąc Cię w tej sta - je - nce
 te skru - szo - ne, któ - re Ci skła - da - my. przy - mij ser - ca te skru - szo - ne,



w ma - leń - kiej o - so - bie.
 o - bra - łeś ba - rło - gi.
 nie w tym le - żeć żło - bie.
 mię - dzy by - dlę - ta - mi.
 któ - re Ci skła - da - my.



Ach u - bo - gi żło - bie! cóż ja wi - i - dzę w to - bie: Droż - szy wi - do - ok niż ma nie - bo



w ma - le - eń - kiej o - so - bie.

